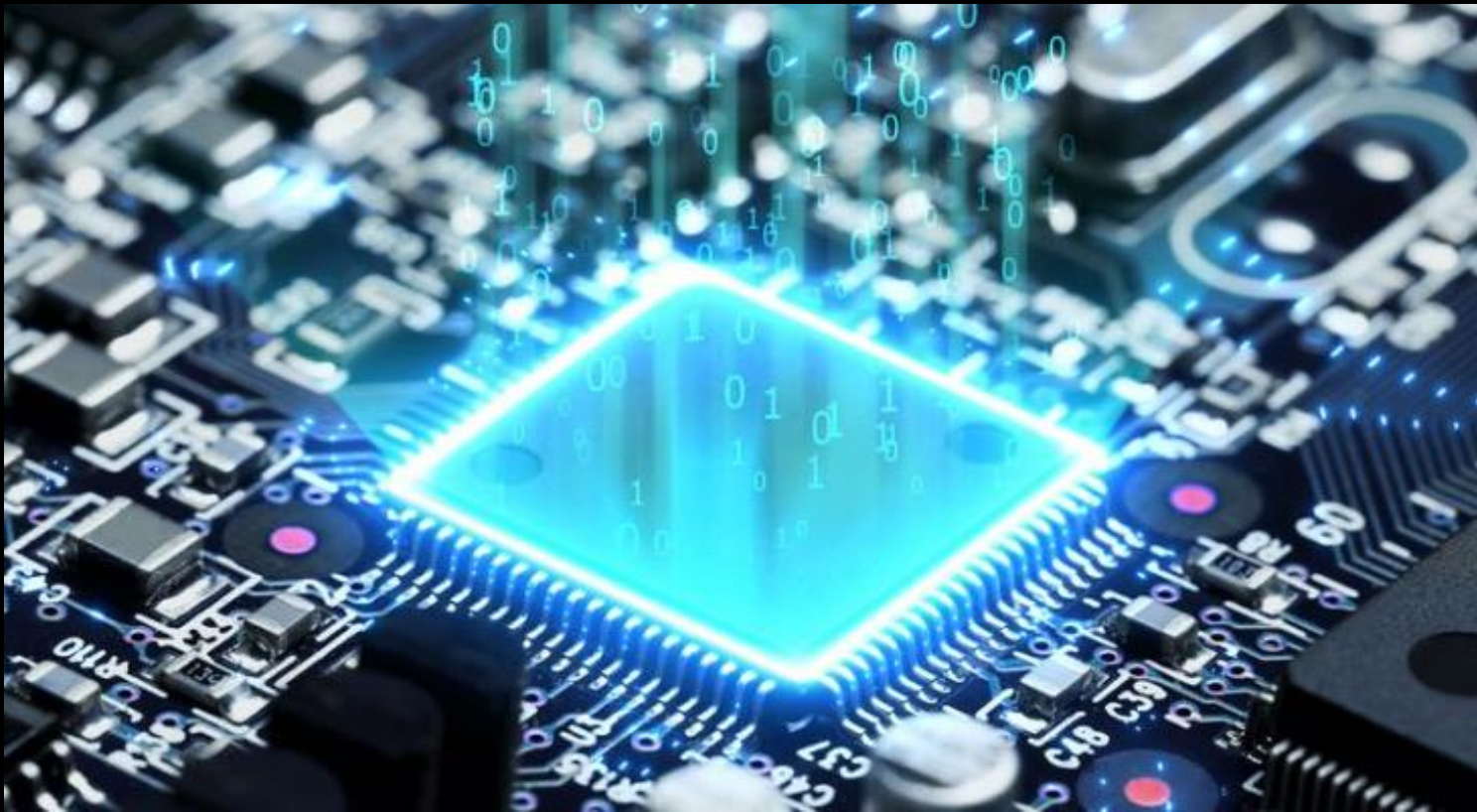


MICROPROCESSORE

M. V.

CHE COS'È UN MICROPROCESSORE?



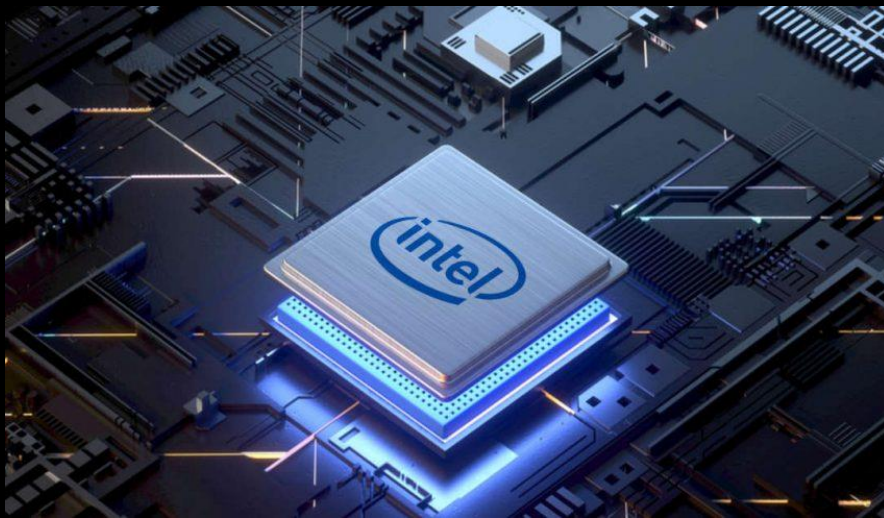
Un microprocessore è un'unità di elaborazione molto piccola all'interno di una CPU. È un singolo circuito integrato su un chip per computer che esegue varie funzioni aritmetiche e logiche su segnali digitali.

CENTRAL PROCESSING UNIT

Il CPU è la parte più importante del computer, viene misurata in GigaHertz (GHz).

Maggiori produttori:

Intel

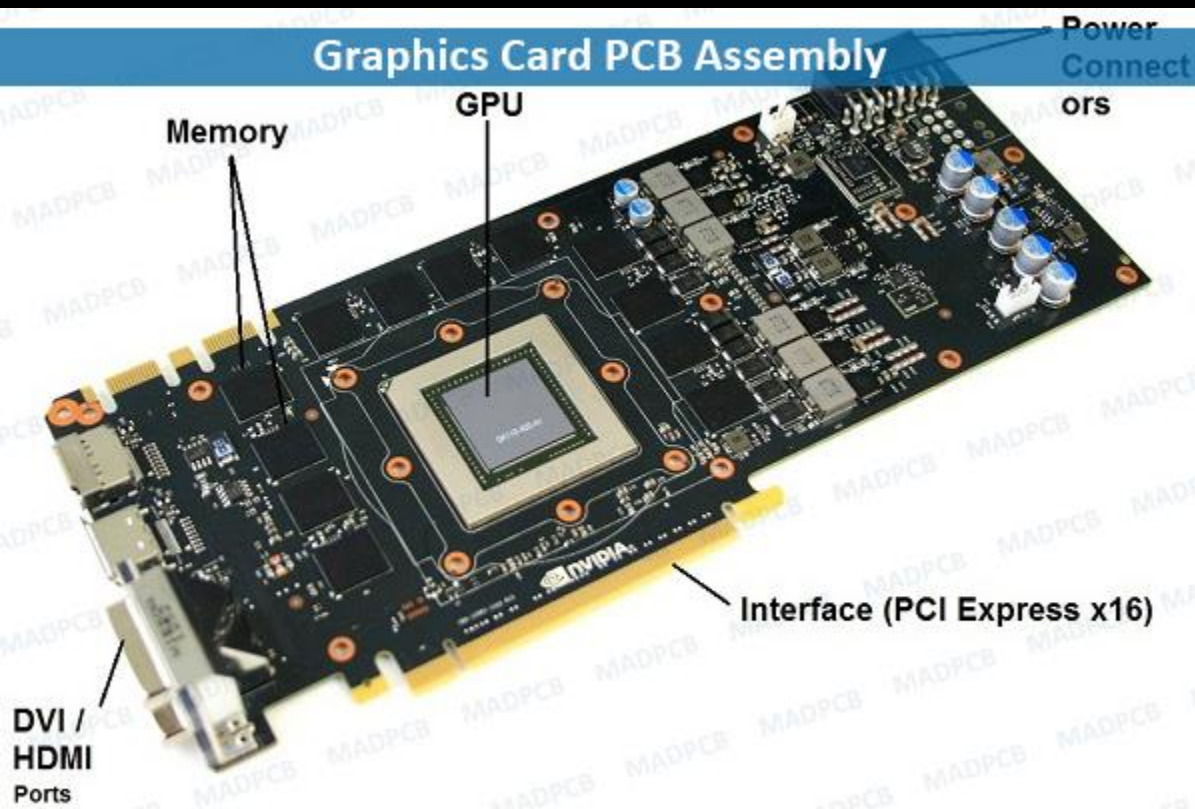


AMD (Ryzen)



DIFFERENZA TRA CPU E GPU

In generale, la CPU si occupa del controllo completo del sistema, della gestione e delle attività generiche. Al contrario, la GPU gestisce attività ad alta intensità di calcolo.



DIFFERENZA TRA CPU E GPU

CPU - è il componente principale che **elabora i segnali e rende possibile il calcolo** ed **agisce in qualità di cervello** in qualsiasi dispositivo informatico. Recupera le istruzioni dalla memoria, esegue le attività richieste e rimanda l'output alla memoria.

GPU - è un circuito elettronico progettato per velocizzare la **grafica del computer e l'elaborazione delle immagini** su vari dispositivi, tra cui schede video, schede madre, telefoni cellulari e PC.

COME SI MISURA LA CPU?

a) GigaHertz

b) MegaHertz

c) Gigabyte

COMPLETA LA FRASE

La ____ si occupa del controllo completo del sistema, della gestione e delle attività generiche.

a) CPU

b) GPU

CHE COSA GESTISCE LA GPU?

- a) La corrente elettrica che passa per il PC
- b) Attività ad alta intensità di calcolo



GRAZIE PER
L'ATTENZIONE!